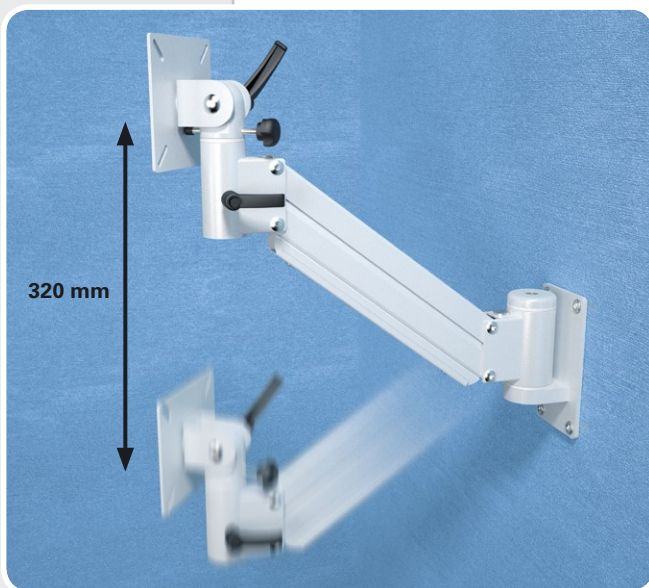


## ErgoDesk® TFT-Lift



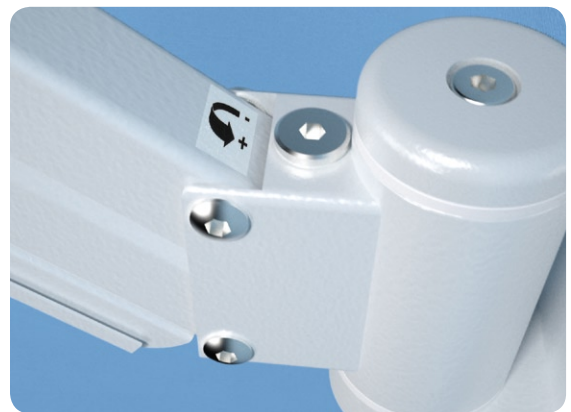
ErgoDesk® TFT-Lift mit Wandbefestigung Höhe fix



ErgoDesk® TFT-Lift stufenlose Höheneinstellung

### ErgoDesk® TFT-Lift

- Monitor-Liftarm Ausleger 380 mm
- mit VESA 75/100 mm
- Drehbereich 360°
- stufenlose Höheneinstellung durch justierbare Gasfeder
- für Monitore von 3 bis 10 kg
- stabile Metall-Konstruktion
- hochwertige Pulverbeschichtung
- verschiedene Tisch- und Wandbefestigungen (siehe Seite 4)
- für Monitore von 15" bis 24"



ErgoDesk® TFT-Lift Justierschraube für Gasfeder

### Zubehör: Gasfeder bis 15 kg und Verlängerung



ErgoDesk® TFT-Vario mit Tisch-Klemmbefestigung, Gasfeder bis 15 kg und Verlängerung

#### Gasfeder bis 15 kg

- Für Monitore mit einem Gewicht ab 10 kg bis 15 kg wird der TFT-Liftarm mit einer stärkeren Gasfeder geliefert.

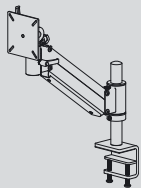
#### Verlängerung

- Mit der optionalen Verlängerung wird die Reichweite vergrößert und ein zusätzlicher Drehpunkt geschaffen.

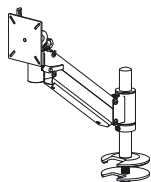
## TFT-Lift

## Artikel-Ausführung

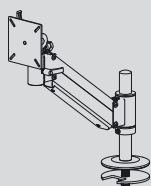
## Preis auf Anfrage

**Tisch-Klemmbefestigung**

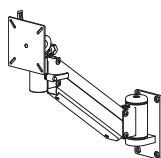
Artikel-Nr.	28.01.50.11	grau
Artikel-Nr.	28.01.50.18	schwarz

**Einbau-Adapter mit Kabelauslass**

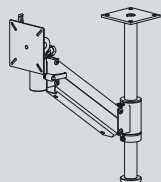
Artikel-Nr.	28.03.50.11	grau
Artikel-Nr.	28.03.50.18	schwarz

**Einbau-Adapter ohne Kabelauslass**

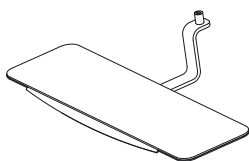
Artikel-Nr.	28.03.52.11	grau
Artikel-Nr.	28.03.52.18	schwarz

**Wandbefestigung Höhe fix**

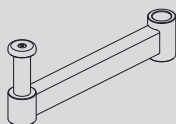
Artikel-Nr.	28.05.50.11	grau
Artikel-Nr.	28.05.50.18	schwarz

**Deckenbefestigung**

Artikel-Nr.	28.06.50.11	grau
Artikel-Nr.	28.06.50.18	schwarz

**Tastaturablage 700 x 200 mm**

Artikel-Nr.	28.15.10.11	grau
Artikel-Nr.	28.15.10.18	schwarz

**Zubehör: Verlängerung 300 mm**

Artikel-Nr.	29.50.30.11	grau
Artikel-Nr.	29.50.30.18	schwarz

**Zubehör: mit verstärkter Gasfeder bis 15 kg**

Artikel-Nr.	29.50.15.00
-------------	-------------