

Montageanleitung Flex System

1

Montieren Sie die jeweils mitgelieferte Halterung:



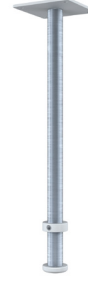
Tisch-Klemme



Einbau-Adapter mit/ohne Kabelauslass



Wandhalterung variabel*



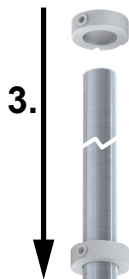
Deckenhalterung*



Boden-Stand

Die weitere Anleitung erfolgt am Beispiel der Halterung mit Tisch-Klemme. Gehen Sie bei den anderen Halterungen bitte analog vor (weiter mit Schritt 3).

2



1. Tisch-Klemme auf die Tischplatte schieben
2. Tisch-Klemme mit Tischplatte verschrauben
3. Stellring auf Säule schieben und mit beiliegendem Inbusschlüssel festziehen

1.

2.

3.

3a

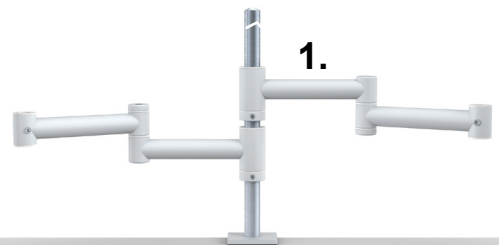
1. Gelenkarm auf Säule aufstecken und bis auf den Stellring schieben



Bei mehr als einem Gelenkarm je Säule die Montage von Stellring und Gelenkarm für die weiteren Ebenen wiederholen.

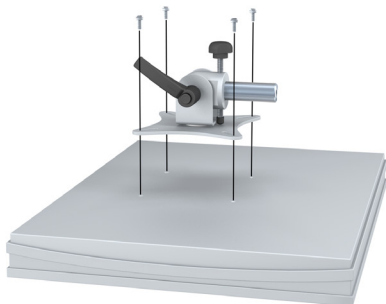
1.

3b



1. Bei zwei Gelenkarmen auf einer Ebene wird ein Gelenkarm umgekehrt aufgesteckt.

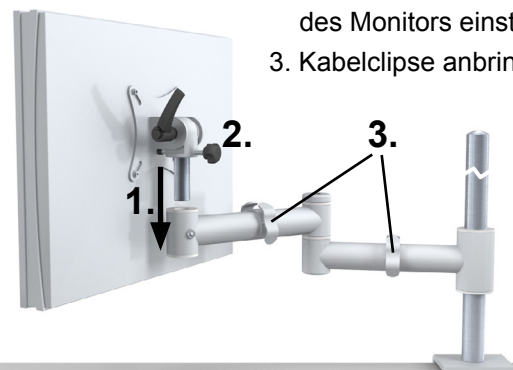
4



1. Monitor mit Display nach unten auf eine ebene Fläche legen (zum Schutz Tuch o.ä. unterlegen!)
2. VESA-Halterung am Monitor befestigen (Schrauben nicht im Lieferumfang)**

5

1. VESA-Halterung inkl. Monitor von oben in Monitor-Aufnahme einstecken



2. mit Stellschraube Neigung des Monitors einstellen
3. Kabelclipse anbringen

1.

2.

3.

* Schrauben zur Wand- oder Deckenmontage werden aufgrund der unterschiedlichen Materialanforderungen nicht mitgeliefert.

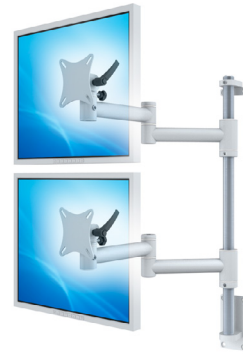
** Schrauben sind nicht im Lieferumfang, weil die Schrauben je nach eingesetztem Monitor variieren.

Beispiel-Konfigurationen (Auswahl)

Monitoranordnung bei alternativen System-Konfigurationen.



Flex 2er mit Tisch-Klemme



Flex 1+1 mit Wandhalterung



Flex 2+1 mit Einbau-Adapter



Flex 2+2 mit Wandhalterung



Flex 2+2 mit Boden-Stand



Fünffache Anordnung Flex 1+1

Reinigung der Monitorhalterung

Verwenden Sie bei Bedarf ausschließlich ein trockenes Tuch zum Reinigen aller Bauteile.

HINWEIS: Keinesfalls dürfen die Säulen und die Säulenaufnahmen mit flüssigen Reinigungsmitteln oder Schmiermitteln behandelt werden (die Führung aus Kunststoff würde aufquellen und eine Höheneinstellung unmöglich machen).